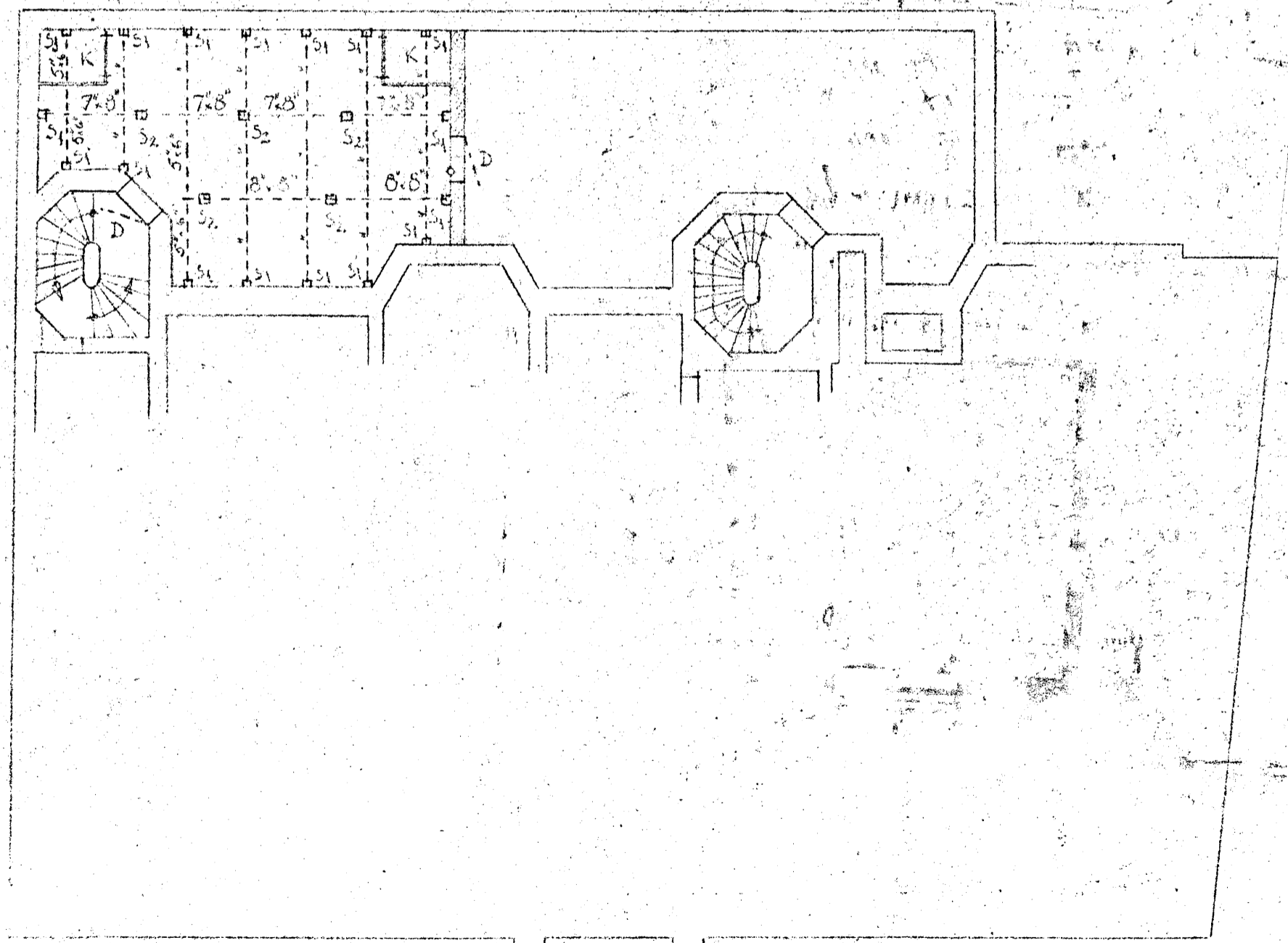


Prof. nr. $\frac{275}{1940}$ ⁷⁵
 Diar. nr. 232/1940
 Fastst. d. 14 febr.

JURON PÅ
 BYGGNADSRITNINGEN
 DEN 28 JANUARI

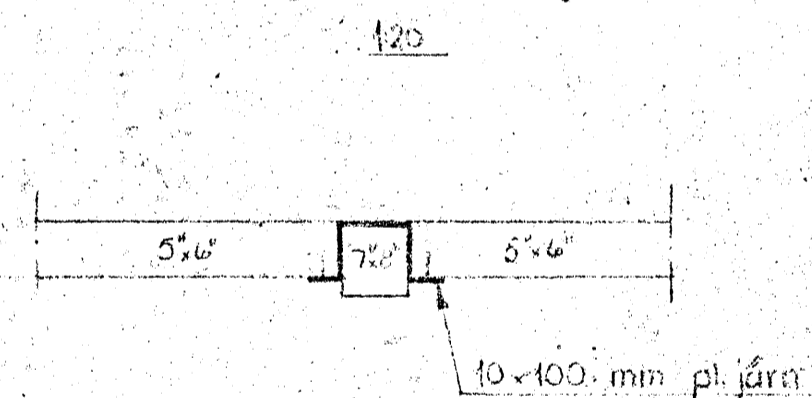
- Definitivt bjälklag: betongplattor mellan järnbalkar
- = nya träbjälkar
- S₁ Stölar av 4" 5", underpallning 3' 6" 50 cm
- S₂ " " " 6" 6" " " " 5' 3" 49 cm
- Mellan underpallning och stölar kilas med träkilar
- D = Dörr av 2" plank
- K = Fönsterraster
- Platf = 35 personer
- //// = nylagt 1-stavs mur
- Finns gasledning i skyddsrummet ordnas avfångningsventil utanför detta



Detalj av underpallning



Detalj av avväxling



Malmö den 28 dec. 1934

Stenbjörn