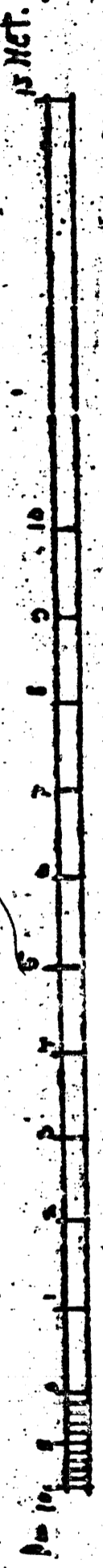
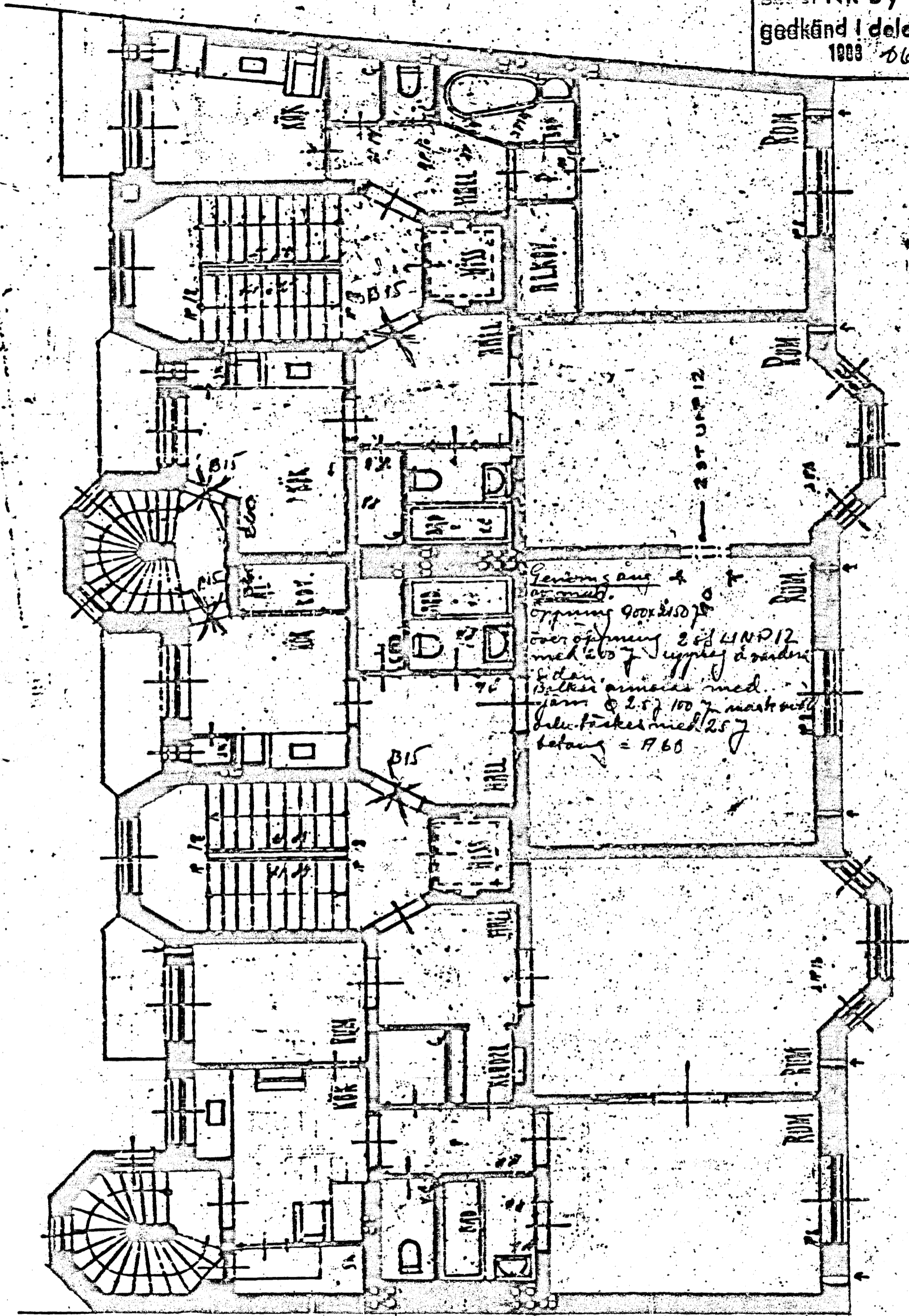


beslut NR By 935 litt.  
godkänd i delegation  
1983 06-30



Genomsnitt 4  
öppning 900x2100  
över öppning 2 st LIND 12  
med 2 st 7 supplet & värdar  
sidan.  
Balkar armerade med  
järn  $\phi$  2.5 100 mm mark  
delvis betong med 2.5  
betong = 19.60

Allmänna anvisningar

- 1 ändringar enligt 49 § BS i rand säker bygg med.
- 2 befintliga T&K-plundrar förstärkes.
- 3 till mot svårare brandklass B15. Tjänar märkta med X
- 4 befintliga kök bibehållas.

KV. PRINSEN 3  
LÄGENHETSSAMMANSLAGNING 1 trp  
MALMÖ 1983.04.22 Elisabet Hjertqvist